

Ford Focus Turnier ST-Line*Kamera*PDC*LED*



Unser Angebotspreis:

14.890,-€

12.513,- € netto

19 % MwSt ausweisbar

Fahrzeugnummer 86024

Schnellinformationen

Fahrzeugart	Gebrauchtfahrzeug	Klasse	Focus
Kategorie	Kombi	Hubraum	1499 cm ³
Erstzulassung	03/2021	Außenfarbe	Weiß
Laufleistung	138000 km	Innenfarbe	Schwarz
Leistung	88 kW (120 PS)	Innenausstattung	Stoff
Kraftstoffart	Diesel		
Getriebe	Automatik		

Verkauf Suzuki

Mario Weber

+49 (0)3542 87979 - 34

mario.weber@acj.fsoc.de

Verkauf Ford

Paul Urban

+49 (0) 3372 424023

paul.urban@acj.fsoc.de

Umwelt und Normen

Energieverbrauch (kombiniert) in l/100 km:

4,1

CO₂-Emissionen (kombiniert) in g/km:

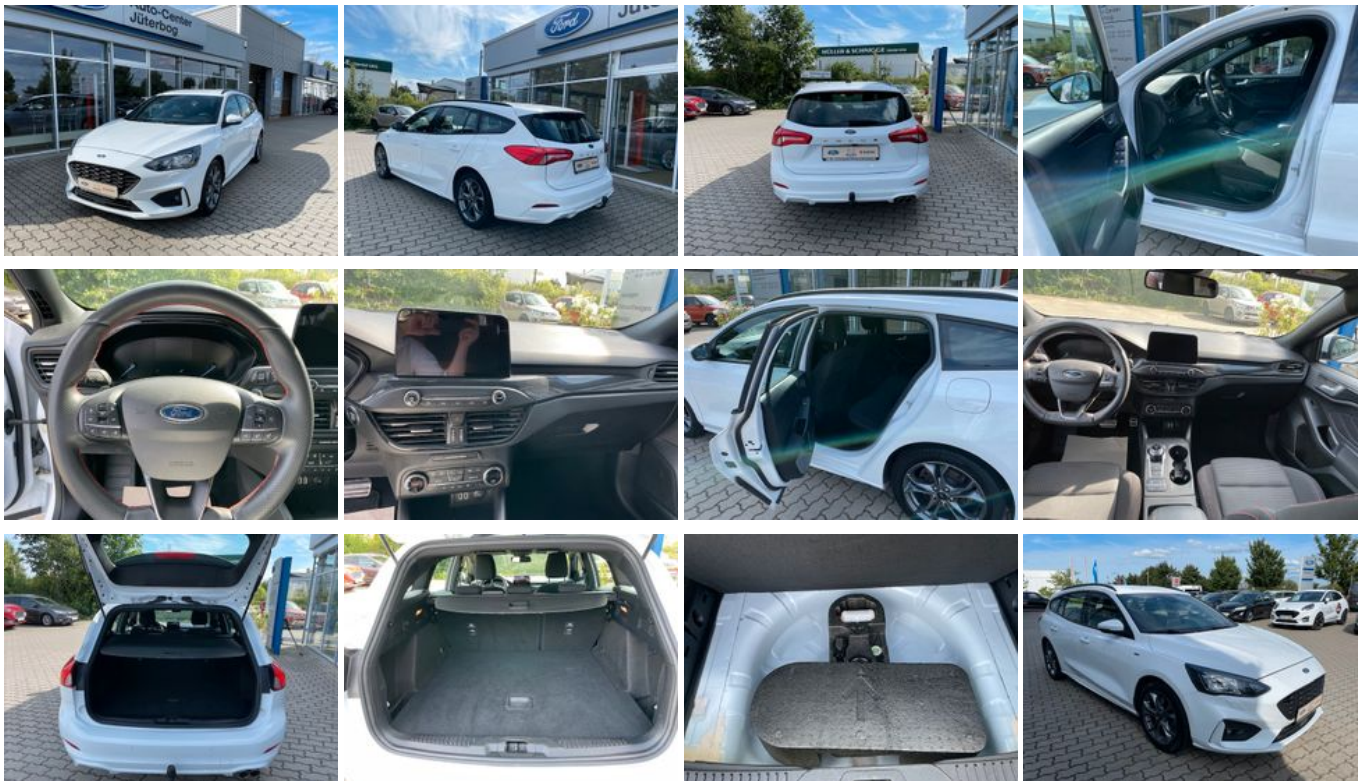
106,0

CO₂-Klasse:

C

Fahrzeugausstattung

2-Zonen-Klimaautomatik	ABS
Abstandswarner	Abstandswarner
Anhängerkupplung	Armlehne
Beheizbare Frontscheibe	Beheizbares Lenkrad
Bluetooth	Bordcomputer
Dachreling	ESP
Elektr. Fensterheber	Elektr. Seitenspiegel
Elektr. Wegfahrsperre	Freisprecheinrichtung
Garantie	Geschwindigkeitsbegrenzer
HU neu	Isofix
Lederlenkrad	Leichtmetallfelgen
Lichtsensor	Lordosenstütze
Multifunktionslenkrad	Navigationssystem
Nichtraucher-Fahrzeug	Partikelfilter
Regensensor	Reifendruckkontrolle
Scheckheftgepflegt	Scheinwerferreinigung
Schlüssellose Zentralverriegelung	Servolenkung
Sitzheizung	Sommerreifen
Sportfahrwerk	Sportpaket
Sportsitze	Spurhalteassistent
Start/Stop-Automatik	Touchscreen
Traktionskontrolle	USB
Verkehrszeichenerkennung	Winterpaket
Zentralverriegelung	



* Ehemaliger Neupreis (Unverbindliche Preisempfehlung des Herstellers am Tag der Erstzulassung)

** Die angegebenen Verbrauchs- und Emissionswerte wurden nach den gesetzlich vorgeschriebenen Messverfahren ermittelt. Am 1. Januar 2022 hat der WLTP-Prüfzyklus den NEFZ-Prüfzyklus vollständig ersetzt, sodass für nach diesem Datum neu typgenehmigte Fahrzeuge keine NEFZ-Werte vorliegen. Weitere Informationen zum offiziellen Kraftstoffverbrauch und den offiziellen spezifischen CO₂-Emissionen neuer Personenkraftwagen können dem "Leitfaden über den Kraftstoffverbrauch, die CO₂-Emission und den Stromverbrauch neuer Personenkraftwagen" entnommen werden, der an allen Verkaufsstellen, bei der Deutsche Automobil Treuhand GmbH (DAT), Hellmuth-Hirth-Straße 1, 73760 Ostfildern-Scharnhausen, und unter <https://www.dat.de/co2/> unentgeltlich erhältlich ist.

Weitere Informationen zum Fahrzeug und Finanzierung finden Sie auf unserer Homepage

