

Ford Puma ST-Line X*FSH*B&O*KAMERA*LEDER*



Unser Angebotspreis:

18.890,-€

Differenzbesteuert gemäß §25a UStG

Fahrzeugnummer 35507

Schnellinformationen

| | | | |
|---------------|-------------------|------------------|---------------------|
| Fahrzeugart | Gebrauchtfahrzeug | Klasse | Puma |
| Kategorie | Kombi | Hubraum | 999 cm ³ |
| Erstzulassung | 08/2021 | Außenfarbe | Weiß |
| Laufleistung | 51545 km | Innenfarbe | Schwarz |
| Leistung | 114 kW (155 PS) | Innenausstattung | Teilleder |
| Kraftstoffart | Benzin | | |
| Getriebe | Automatik | | |

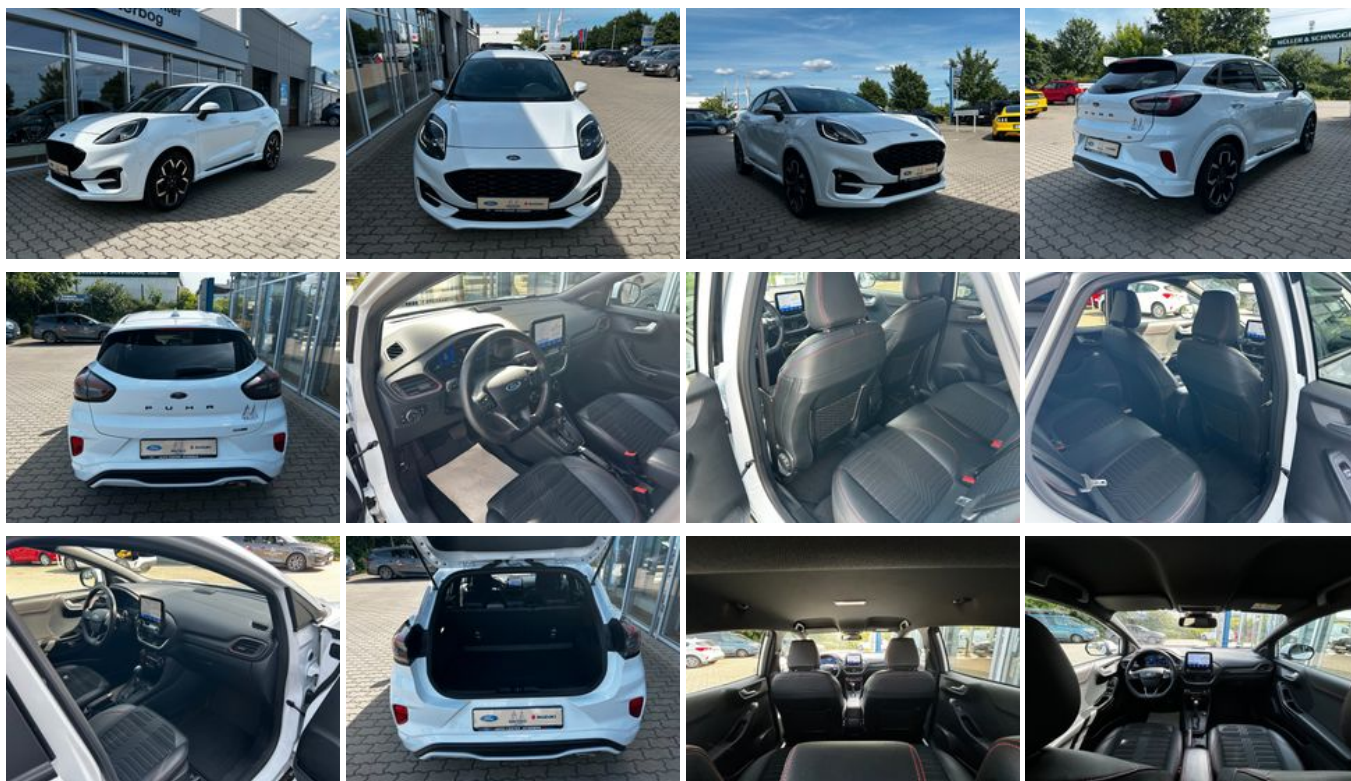
Verkauf Ford
Paul Urban
+49 (0) 3372 424023
paul.urban@acj.fsoc.de

Verkauf Suzuki
Mario Weber
+49 (0)3542 87979 - 34
mario.weber@acj.fsoc.de

Umwelt und Normen

Fahrzeugausstattung

| | |
|---|---------------------------|
| ABS | Abgedunkelte Scheiben |
| Abstandswarner | Abstandswarner |
| Ambiente-Beleuchtung | Android Auto |
| Apple CarPlay | Armlehne |
| Beheizbare Frontscheibe | Beheizbares Lenkrad |
| Berganfahrassistent | Bluetooth |
| Bordcomputer | ESP |
| Elektr. Fensterheber | Elektr. Seitenspiegel |
| Elektr. Seitenspiegel anklappbar | Fernlichtassistent |
| Freisprecheinrichtung | Garantie |
| Geschwindigkeitsbegrenzer | HU neu |
| Innenspiegel autom. abblendend | Inspektion neu |
| Isofix | Klimaautomatik |
| Lederlenkrad | Leichtmetallfelgen |
| Lichtsensur | Lordosenstütze |
| Multifunktionslenkrad | Musikstreaming integriert |
| Navigationssystem | Nebelscheinwerfer |
| Nichtraucher-Fahrzeug | Notbremsassistent |
| Notrufsystem | Reifendruckkontrolle |
| Schaltwippen | Scheckheftgepflegt |
| Schlüssellose Zentralverriegelung (Keyless) | Servolenkung |
| Sitzheizung | Sommerreifen |
| Soundsystem | Sportfahrwerk |
| Sportsitze | Sprachsteuerung |
| Spurhalteassistent | Start/Stop-Automatik |
| Touchscreen | Traktionskontrolle |
| USB | Verkehrszeichenerkennung |
| Volldigitales Kombiinstrument | WLAN / Wifi Hotspot |
| Winterpaket | Zentralverriegelung |



* Ehemaliger Neupreis (Unverbindliche Preisempfehlung des Herstellers am Tag der Erstzulassung)

** Die angegebenen Verbrauchs- und Emissionswerte wurden nach den gesetzlich vorgeschriebenen Messverfahren ermittelt. Am 1. Januar 2022 hat der WLTP-Prüfzyklus den NEFZ-Prüfzyklus vollständig ersetzt, sodass für nach diesem Datum neu typgenehmigte Fahrzeuge keine NEFZ-Werte vorliegen. Weitere Informationen zum offiziellen Kraftstoffverbrauch und den offiziellen spezifischen CO₂-Emissionen neuer Personenkraftwagen können dem "Leitfaden über den Kraftstoffverbrauch, die CO₂-Emission und den Stromverbrauch neuer Personenkraftwagen" entnommen werden, der an allen Verkaufsstellen, bei der Deutsche Automobil Treuhand GmbH (DAT), Hellmuth-Hirth-Straße 1, 73760 Ostfildern-Scharnhausen, und unter <https://www.dat.de/co2/> unentgeltlich erhältlich ist.

Weitere Informationen zum Fahrzeug und Finanzierung finden Sie auf unserer Homepage

